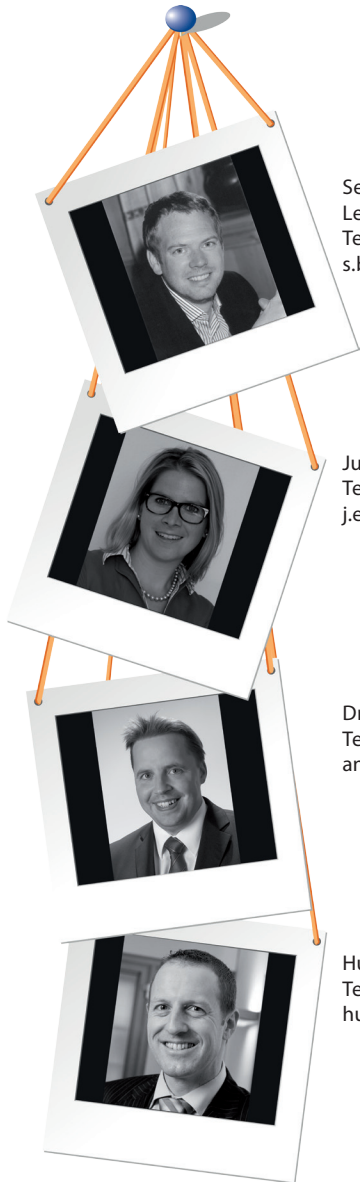


# Die FairCare Ansprechpartner



Sebastian Baumann  
Leitung AK Bildung und Wirtschaft  
Tel.: (08331) 9551-0  
s.baumann@mercedes-baumann.de

Julia Eberhardt  
Tel.: (08331) 8201-0  
j.eberhardt@leeb.de

Dr. Andreas Mayer  
Tel.: (08331) 9500-0  
andreas.mayer@menzundpartner.de

Hubert Reisacher  
Tel.: (08331) 92418-10  
hubert.reisacher@bw-bank.de

Besuchen Sie uns im Internet:

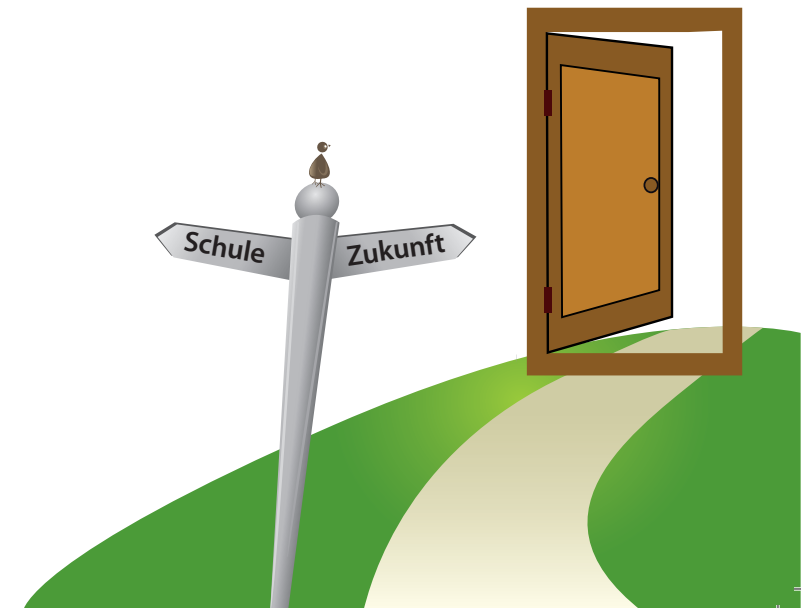
[www.wjd-mm-ua.de/faircare](http://www.wjd-mm-ua.de/faircare)

**Kontakt:**  
Wirtschaftsjunioren MM/UA  
c/o IHK Regionalgeschäftsstelle  
Donaustraße 29  
87700 Memmingen  
Telefon: (0 83 31) 83 61-0  
Fax: (0 83 31) 83 61-14  
E-Mail: [info@wjd-mm-ua.de](mailto:info@wjd-mm-ua.de)



# FairCare

Die Chance auf  
**ausgezeichnete**  
Einblicke in den  
Wunschberuf



# Die FairCare Initiative für Schulen und Unternehmen

## Für Schüler/innen

FairCare Betriebe gewährleisten den Praktikanten/innen eine umfassende Betreuung gemäß des FairCare Praktikum-Kodex

- Sammeln praktischer Erfahrungen
- Erleben eines realistischen Berufsalltags
- Erprobung der eigenen Fähigkeiten
- Austausch mit Auszubildenden und Ausbildern
- Kennenlernen von Ausbildungsstrukturen
- Feedbackmöglichkeiten im Anschluss an das Praktikum



## Für Unternehmen

FairCare Betriebe haben frühzeitig die Möglichkeit, junge Talente zu entdecken und für einen Ausbildungsplatz zu werben

- Gezieltes Kennenlernen von Schul-Absolventen/innen
- Frühes Finden eines/einer geeigneten Auszubildenden
- Feedback durch die Schüler/innen für noch bessere Praktika
- FairCare Güte-Siegel – das Aushängeschild für ausgezeichnete Qualität

**NEU AB 2012**

Auszeichnung bei der jährlichen Wahl des besten PRAKTIKUM-UNTERNEHMENS\* Memmingen-Unterallgäu

\*gemäß der Schüler-Feedbackbögen

## Von Uns

Die Wirtschaftsjuvenen unterstützen die Betriebe bei der Einführung und Umsetzung des FairCare Gedanken

- FairCare Praktikum-Kodex
- Checklisten für den Betrieb
- Feedbackbögen für Schüler/innen
- Persönliche Ansprechpartner zur Betreuung vor Ort



Das Güte-Siegel für teilnehmende Unternehmen